

UCHWAŁA NR
RADY GMINY NIEPORĘT

z dnia 2024 r.

**w sprawie nadania nazwy „Bławatkowa” drodze wewnętrznej, położonej we wsi
Michałów-Grabina, gmina Nieporęt, stanowiącej działki ew. o nr: 1/24, 1/28, 1/30.**

Na podstawie art. 18 ust. 2 pkt 13 ustawy z dnia 8 marca 1990 r. o samorządzie gminnym (Dz. U. z 2023 r. poz. 40, 572, 1463 i 1688) Rada Gminy Nieporęt uchwala, co następuje:

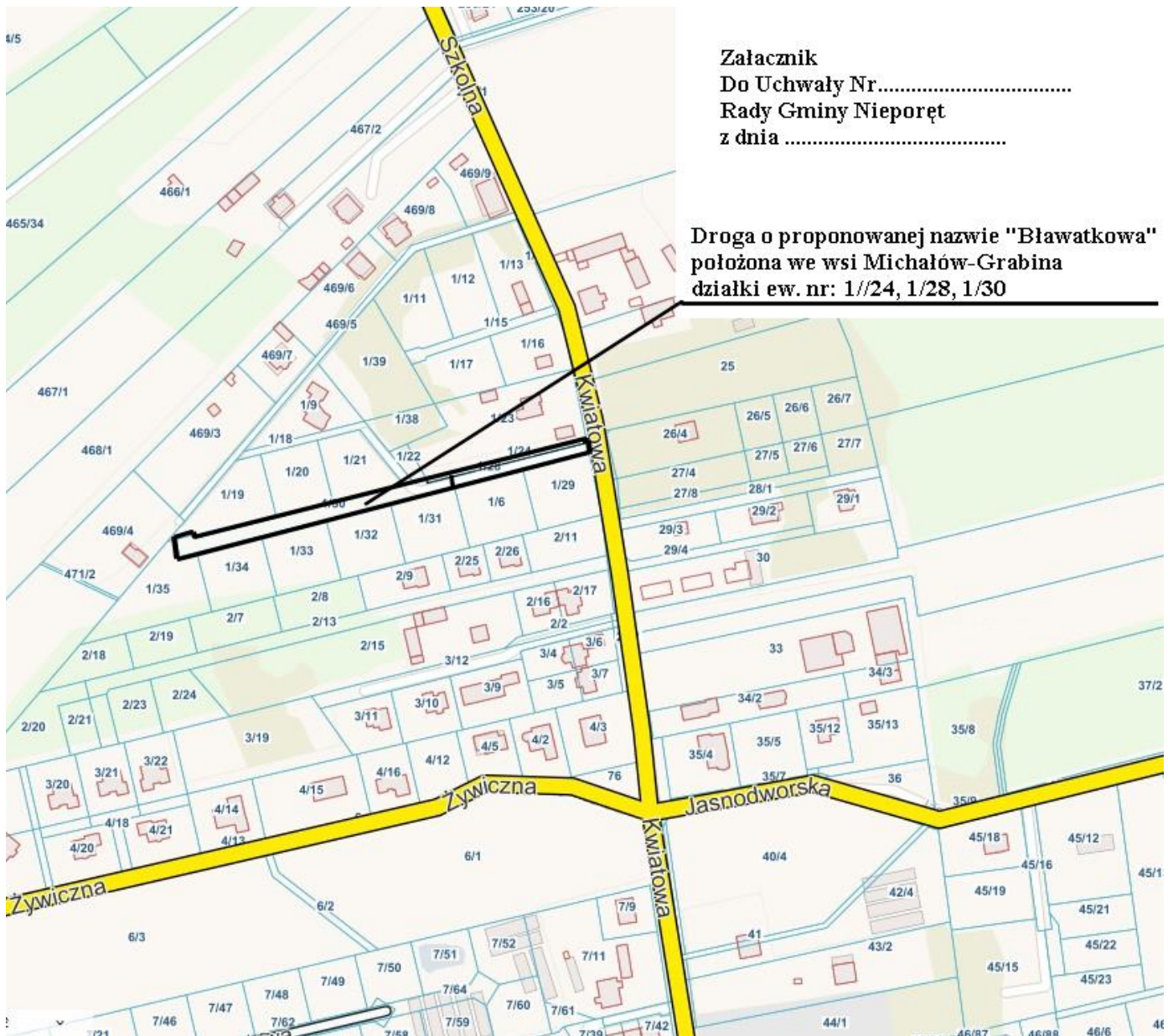
§ 1. 1. Nadaje się nazwę „Bławatkowa” drodze wewnętrznej, położonej we wsi Michałów-Grabina, gmina Nieporęt, stanowiącej działki ew. o nr: 1/24, 1/28, 1/30.

2. Przebieg drogi, o której mowa w ust. 1, określa załącznik do niniejszej uchwały.

§ 2. Wykonanie uchwały powierza się Wójtowi Gminy Nieporęt.

§ 3. Uchwała podlega ogłoszeniu w Dzienniku Urzędowym Województwa Mazowieckiego.

§ 4. Uchwała wchodzi w życie po upływie 14 dni od dnia ogłoszenia.



Załącznik
Do Uchwały Nr.....
Rady Gminy Nieporęt
z dnia

**Droga o proponowanej nazwie "Bławatkowa"
położona we wsi Michałów-Grabina
działki ew. nr: 1/24, 1/28, 1/30**

Uzasadnienie

do projektu uchwały w sprawie nadania nazwy „Bławatkowa” drodze wewnętrznej, położonej we wsi Michałów-Grabina, gmina Nieporęt, stanowiącej działki ew. o nr: 1/24, 1/28, 1/30.

Zgodnie z art. 18 ust. 2 pkt 13 ustawy z dnia 8 marca 1990 r. o samorządzie gminnym (Dz. U. z 2023 r. poz. 40, 572, 1463, 1688) do wyłącznej właściwości rady gminy należy podejmowanie uchwał w sprawach: (...) nazw dróg wewnętrznych w rozumieniu ustawy z dnia 21 marca 1985 r. o drogach publicznych (Dz. U. z 2023 r. poz. 645, 760, 1193 i 1688).

Na podstawie art. 8 ust. 1 ustawy z dnia 21 marca 1985 r. o drogach publicznych (Dz. U. z 2023 r. poz. 645, 760, 1193 i 1688) drogi, parkingi oraz place przeznaczone do ruchu pojazdów, niezaliczone do żadnej z kategorii dróg publicznych i niezlokalizowane w pasie drogowym tych dróg są drogami wewnętrznymi.

W dniu 12 lutego 2024 r. do tutejszego Urzędu wpłynął wniosek o nadanie nazwy „Bławatkowa” prywatnej drodze wewnętrznej oznaczonej w ewidencji gruntów jako działki nr ew.: 1/24, 1/28, 1/30. Wniosek został złożony przez właściciela tej drogi i jest pozytywnie zaopiniowany przez Sołtysa wsi Michałów-Grabina. Przedmiotowa droga położona jest w miejscowości Michałów-Grabina i zapewnia dostęp do drogi publicznej – ulicy Kwiatowej dla 12 działek przeznaczonych w planie zagospodarowania przestrzennego pod zabudowę mieszkaniową jednorodzinną.

Proponowana nazwa jest zgodna z Uchwałą Nr XXXIV/32/2009 z dnia 26 marca 2009 r. w sprawie zasad nadawania nazw ulicom i placom będącym drogami publicznymi oraz drogom wewnętrznym położonym w Gminie Nieporęt.

Nadanie nazwy drodze wewnętrznej umożliwi w sposób właściwy i czytelny oznaczenie planowanych do wybudowania budynków numerami porządkowymi.

W miejscowości Michałów-Grabina w otoczeniu drogi z proponowaną nazwą funkcjonują następujące nazwy ulic: Kwiatowa, Żywiczna, Baśniowa, Jasnodworska.