

Nieporęt, dn. 11 września 2024 r.

W.0004, 67, 2024

Rada Gminy Nieporęt

Zgodnie z przyjętymi zasadami nadawania nazw ulicom i placom będącym drogami publicznymi oraz drogom wewnętrznym położonym w Gminie Nieporęt w celu zaopiniowania przez właściwą Komisję Rady Gminy w załączeniu przekazuję wnioski podpisane przez wszystkich współwłaścicieli drogi wewnętrznej stanowiącej działki ewid. nr: 74/2 i 72/2 położonych we wsi Wólka Radzymińska, gmina Nieporęt o nadanie tej drodze nazwy „**Rudolfa**”. Przedmiotowa droga wewnętrzna posiada szerokość 8m i zapewnia dostęp do drogi publicznej – ul. Leśnej nieruchomościom przeznaczonym w planie zagospodarowania przestrzennego pod zabudowę mieszkaniową jednorodzinną o symbolu w planie MN.

W sąsiedztwie wyżej opisanej drogi wewnętrznej występują drogi o nazwach: Leśna, Borowikowa, Baśniowych Dębów.

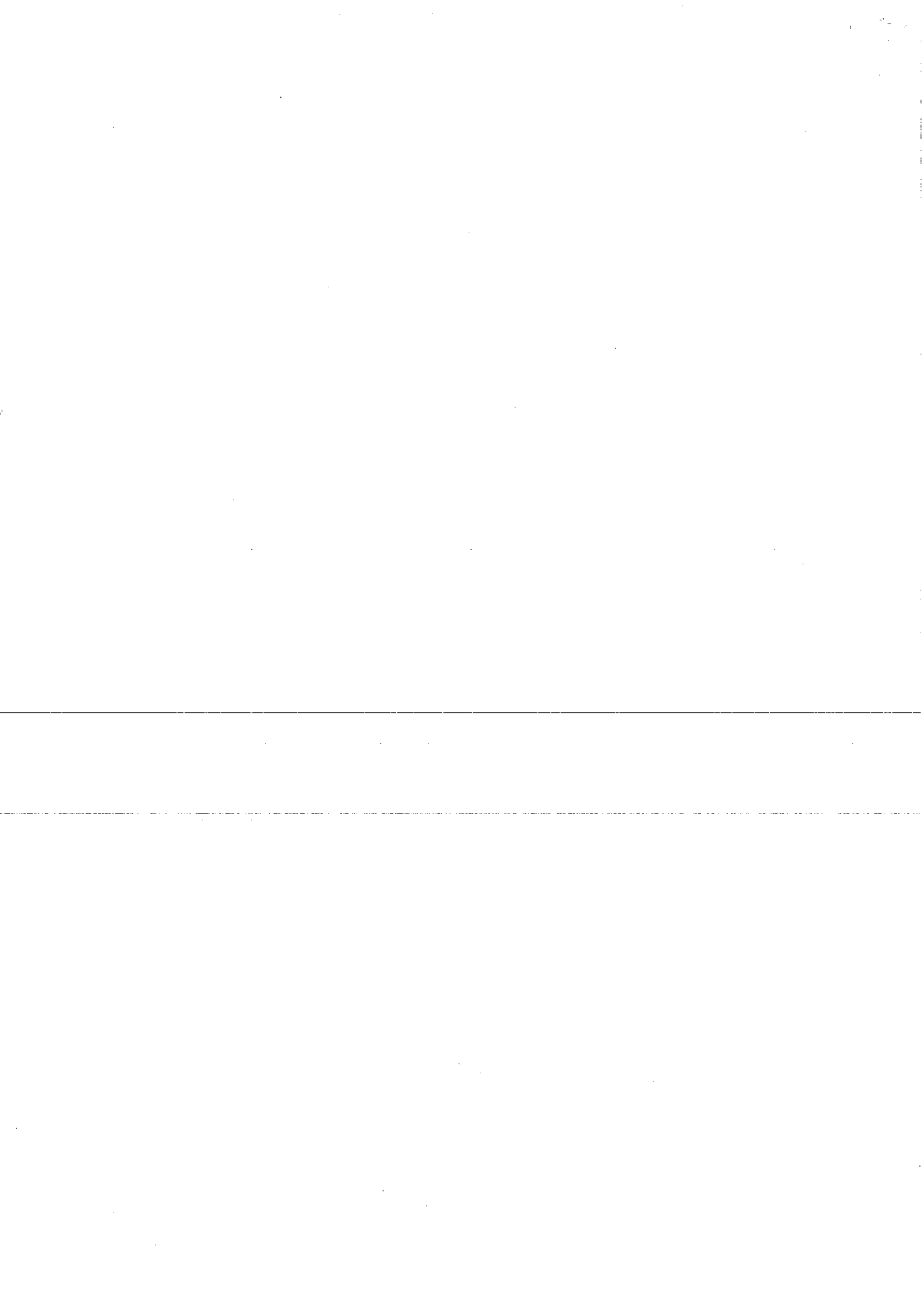
Zgodnie z § 2 ust. 5 Zasad nadawania nazw ulicom i placom będącym drogami publicznymi oraz drogom wewnętrznym położonym w Gminie Nieporęt stanowiących załącznik do Uchwały Nr XXXIV/32/2009 Rady Gminy Nieporęt z dnia 26 marca 2009 r. w sprawie zasad nadawania nazw ulicom i placom będącym drogami publicznymi oraz drogom wewnętrznym położonym w Gminie Nieporęt, *wnioski w sprawie nadawania nazw ulicom i placom publicznym oraz drogom wewnętrznym podlegają zaopiniowaniu przez właściwą Komisję Rady Gminy (...).*

WÓJT

Agnieszka Powąła

Załączniki:

1. Kopia wniosków mieszkańców o nadanie nazwy
2. Kopia mapy ewidencyjnej



Nieporęt, dnia r.

Nazwa
Adres
Telefon

*PA
O*

Urząd Gminy Nieporęt
Plac Wolności 1
05 - 126 Nieporęt

URZĄD GMINY NIEPORĘT	
WPLYNEŁO	
Kancelaria	
2024-07-22	
<i>14782/2024</i>	
ilość załączników
podpis

**WNIOSEK
o nadanie nazwy ulicy**

Proszę o nadanie nazwy ulicy dla drogi publicznej / wewnętrznej* zlokalizowanej na działce nr *52/2* położonej we wsi: *Wólka Radzymińska*

Proponowana nazwa ulicy brzmi : *ul. Rudolfa*

Uzasadnienie w/w propozycji :

*Nazwa ma służyć do odwołania się do
Bosnichy, ul. Leśnej oraz
dotychczasowego załamania.*

czytelny podpis wnioskodawcy

verte
→

Opinia organu wykonawczego sołectwa:
.....
.....

Imię i nazwisko, podpis i pieczęć

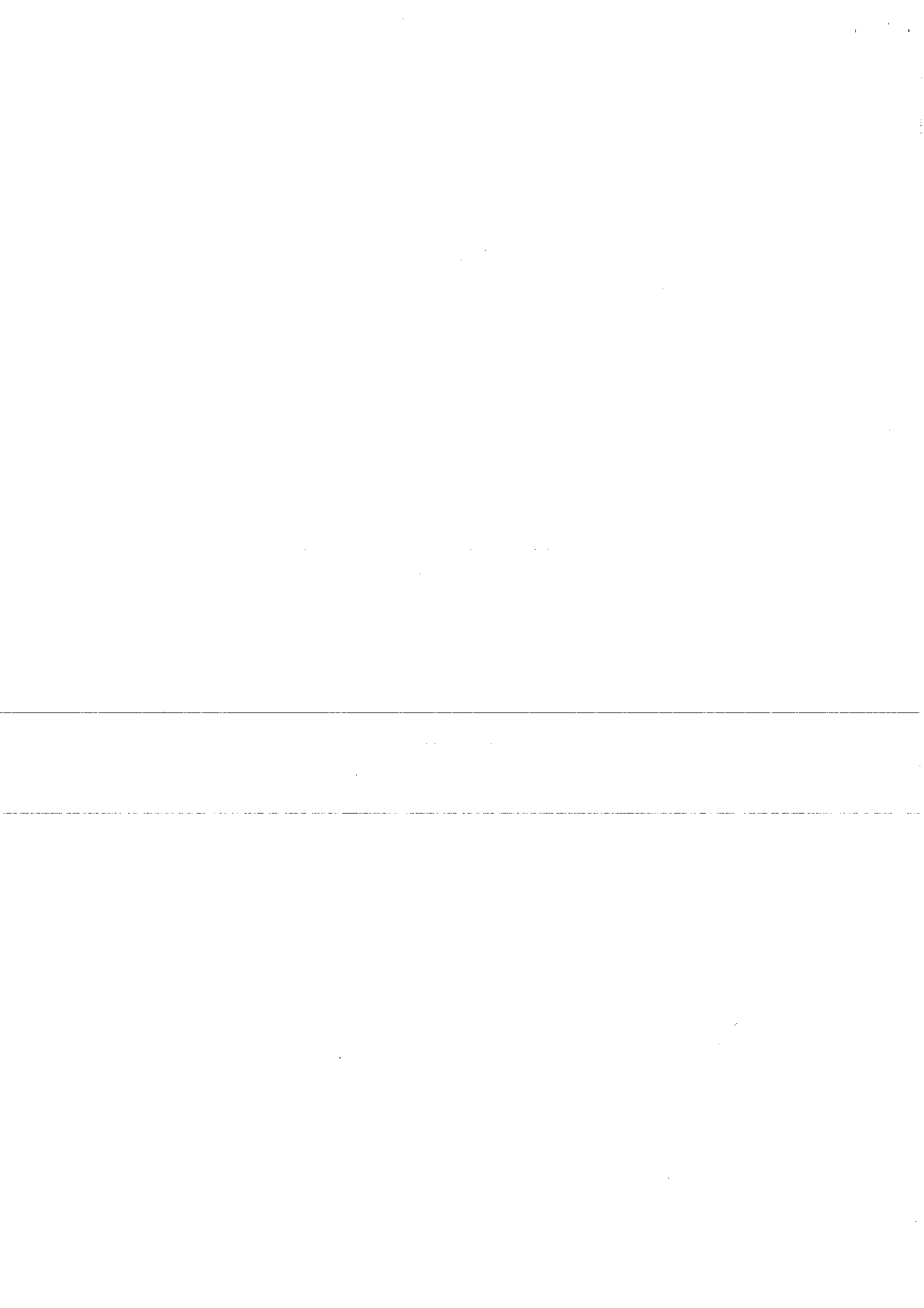
Załącznik nr 1 do wniosku:
Mapa sytuacyjna z lokalizacją drogi.

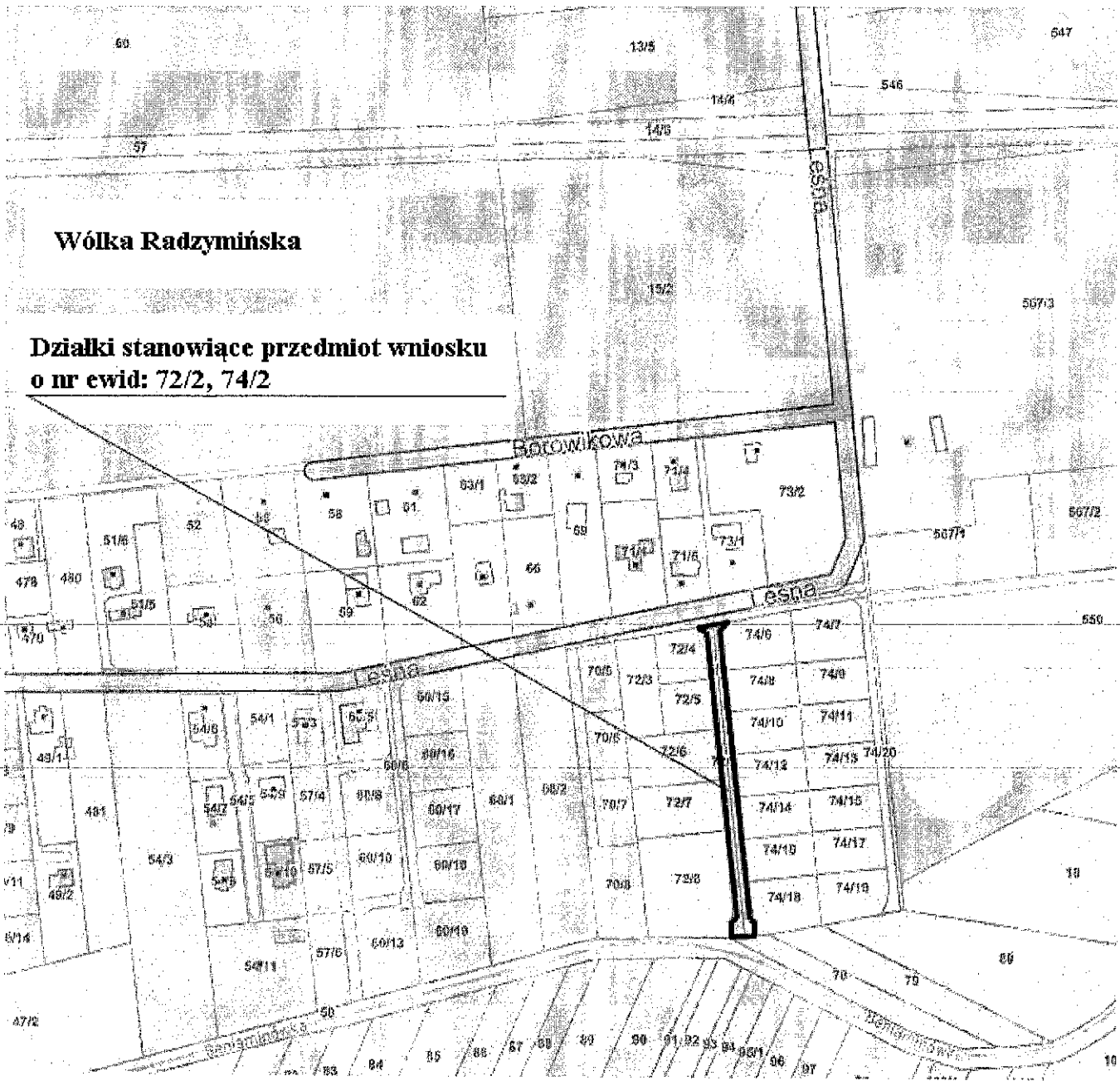
UWAGA: W przypadku dróg wewnętrznych (prywatnych) wymagana jest pisemna zgoda wszystkich właścicieli terenów, na których jest zlokalizowana ulica.

Podstawa Prawna:

- 1) art. 18 ust. 2 pkt. 13 ustawy z dnia 8 marca 1990 r. o samorządzie gminnym
- 2) art. 8 ust. 1a ustawy z dnia 21 marca 1985 r. o drogach publicznych
- 3) Uchwała Nr XXXIV/32/2009 Rady Gminy Nieporęt z dnia 26 marca 2009 r. w sprawie zasad nadawania nazw ulicom i placom będącym drogami publicznymi oraz drogom wewnętrznym położonym w Gminie Nieporęt.

Niepotrzebne skreślić





Wólka Radzymińska

**Działki stanowiące przedmiot wniosku
o nr ewid: 72/2, 74/2**

